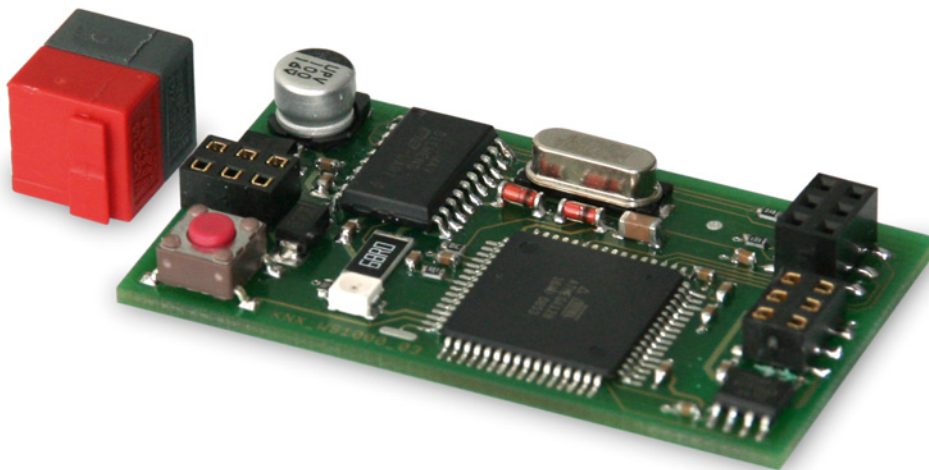




KNX-Schnittstelle

für Gebäudesteuerung WS1000 Color



Technische Daten und Installationshinweise

elsner
elektronik

Elsner Elektronik GmbH Steuerungs- und Automatisierungstechnik
Herdweg 7 • D-75391 Gechingen • Deutschland
Tel.: +49 (0) 70 56/93 97-0 • Fax: +49 (0) 70 56/93 97-20
info@elsner-elektronik.de • www.elsner-elektronik.de

Die KNX-Schnittstelle ermöglicht die Kommunikation zwischen der Steuerung WS1000 Color und dem KNX-Bus-System. So können zum einen die Daten der Steuerung (z. B. Wetterdaten) auf den KNX-Bus gesendet werden. Zum anderen kann die WS1000 Color Antriebe im KNX-System direkt steuern und Sensordaten aus dem KNX-System nutzen.

Funktionen:

- **Übertragung von Daten der WS1000 Color auf den KNX-Bus:** Datum/Uhrzeit, Standort, Wetterdaten
- **Steuerung von Aktoren** im KNX-Bus-System durch die Automatik der WS1000 Color: Markisen, Jalousien, Rollläden, Fenster, Licht
- **Übertragung von Bus-Daten zur WS1000 Color:** Sensordaten, Tasterbefehle

Die Konfiguration erfolgt mit der KNX-Software ETS. Die **Programmdatei** (Format VD2) und das **Handbuch** stehen auf der Homepage von Elsner Elektronik unter www.elsner-elektronik.de im Menübereich „Service“ zum Download bereit.

Lieferumfang

- Schnittstelle
- KNX-Busklemme

Schnittstelle und Busklemme werden auf die Platine der Steuerung WS1000 Color aufgesteckt.

Technische Daten

Montage:	zum Aufstecken auf die Platine der WS1000 Color
Maße:	ca. 53 x 7 x 30 (B x H x T, mm)
Gewicht:	ca. 10 g
Umgebungstemperatur:	Betrieb 0...+50°C, Lagerung -30...+70°C, Betauung vermeiden
Betriebsspannung:	KNX-Busspannung
Busstrom:	max. 5,5 mA, max. 9 mA bei aktiver Programmier-LED
Datenausgabe:	KNX +/- Bussteckklemme
BCU-Typ:	eigener Mikrocontroller
PEI-Typ:	0
Gruppenadressen:	max. 254
Zuordnungen:	max. 254
Kommunikationsobjekte:	254

Zur Beurteilung des Produkts hinsichtlich elektromagnetischer Verträglichkeit wurden folgende Normen herangezogen:

Störaussendung:

- EN 60730-1:2000 Abschnitt EMV (23, 26, H23, H26) (Grenzwertklasse: B)
- EN 50090-2-2:1996-11 + A1:2002-01 (Grenzwertklasse: B)
- EN 61000-6-3:2001 (Grenzwertklasse: B)

Störfestigkeit:

- EN 60730-1:2000 Abschnitt EMV (23, 26, H23, H26)
- EN 50090-2-2:1996-11 + A1:2002-01
- EN 61000-6-1:2004

Das Produkt wurde von einem akkreditierten EMV-Labor entsprechend den oben genannten Normen überprüft.

Installation und Inbetriebnahme

Achtung Netzspannung!
Die VDE-Bestimmungen sind zu beachten.



Installation, Prüfung, Inbetriebnahme und Fehlerbehebung dürfen nur von einer Elektrofachkraft (lt. VDE 0100) durchgeführt werden. Schalten Sie alle zu montierenden Leitungen spannungslos und treffen Sie Sicherheitsvorkehrungen gegen unbeabsichtigtes Einschalten.

Die Schnittstelle ist ausschließlich für den sachgemäßen Gebrauch bestimmt. Bei jeder unsachgemäßen Änderung oder Nichtbeachten der Bedienungsanleitung erlischt jeglicher Gewährleistungs- oder Garantieanspruch.

Nach dem Auspacken ist das Gerät unverzüglich auf eventuelle mechanische Beschädigungen zu untersuchen. Wenn ein Transportschaden vorliegt, ist unverzüglich der Lieferant davon in Kenntnis zu setzen.

Die Schnittstelle darf bei Beschädigung nicht in Betrieb genommen werden.



Wenn anzunehmen ist, dass ein gefahrloser Betrieb nicht mehr gewährleistet ist, so ist die Anlage außer Betrieb zu nehmen und gegen unbeabsichtigten Betrieb zu sichern.

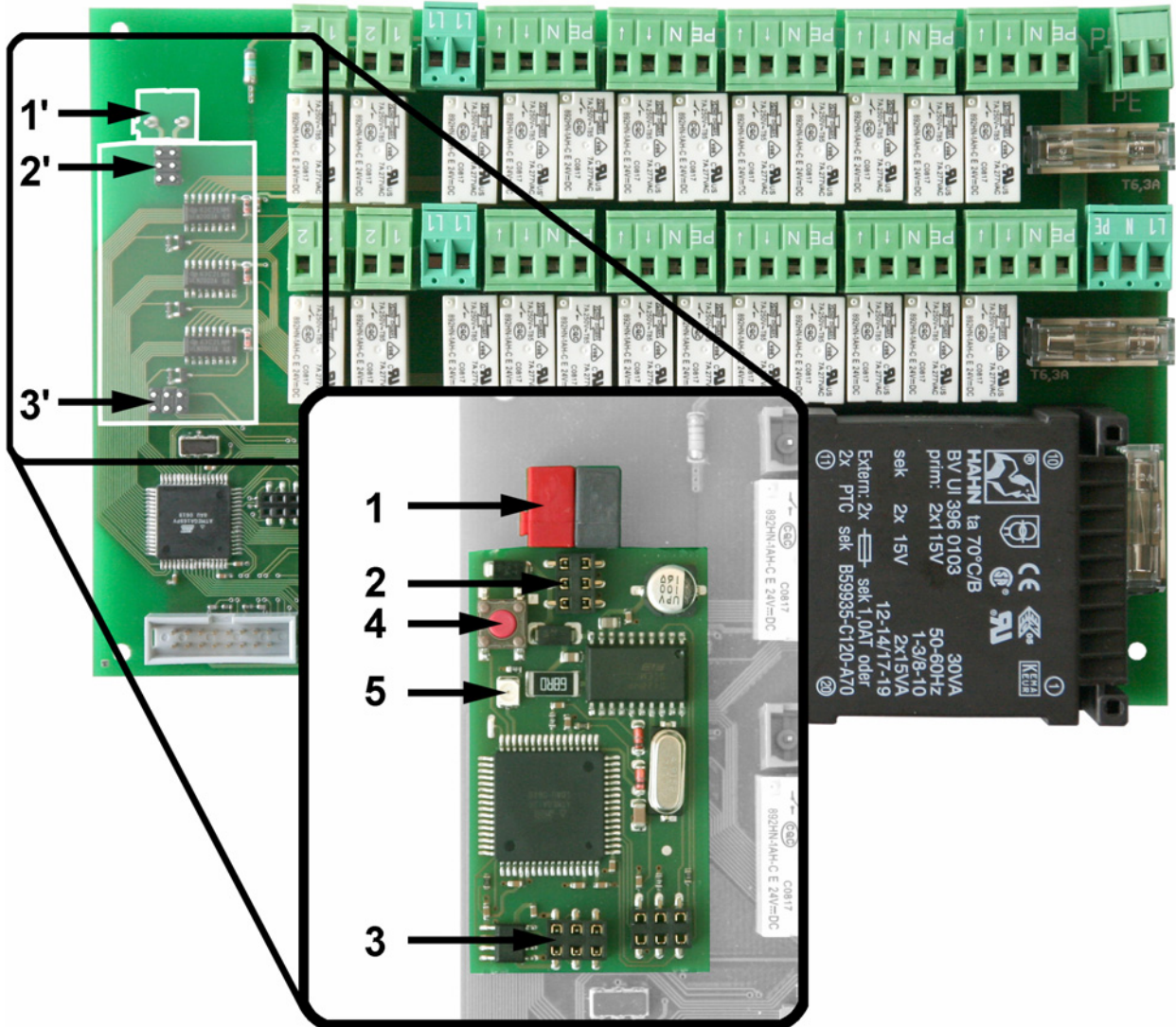
Die Schnittstelle darf nur als ortsfeste Installation betrieben werden, das heißt nur in montiertem Zustand und nach Abschluss aller Installations- und Inbetriebnahmearbeiten und nur im dafür vorgesehenen Umfeld.

Für Änderungen der Normen und Standards nach Erscheinen der Bedienungsanleitung ist Elsner Elektronik nicht haftbar.

Einbau und Anschluss der Schnittstelle

Bitte beachten Sie auch die Kapitel zur Installation der Zentraleinheit im Handbuch der WS1000 Color.

Sitz der Schnittstelle auf der Platine der WS1000 Color



1' Steckplatz für KNX-Klemme +/-

2' / 3' Pins zum Anschluss der Schnittstelle

4 Programmier-Taster zum Einlernen des Geräts

5 Programmier-LED

1 KNX-Klemme +/-

2 / 3 Anschlussbuchsen

Anschluss

Die KNX-Schnittstelle wird auf der Anschlussplatine der WS1000 Color aufgesteckt. Dafür sind 2 Blöcke mit jeweils 6 Pins vorgesehen (Nr. 2' und 3'). Setzen Sie die Schnittstelle auf und drücken Sie sie fest.

Schließen Sie das KNX-Buskabel an der Busklemme (rot/schwarz) an und stecken Sie die Klemme auf den Steckplatz auf der Platine der WS1000 Color (Nr. 1').

Lernen Sie die Busverbindung über den Programmier-Taster (Nr. 4) ein, bevor Sie das Gehäuse der Steuerung wieder schließen. Die KNX-Schnittstelle wird in der Start-Prüfsequenz der Steuerung angezeigt („KNX-Schnittstelle gefunden“).