

elsner[®]
elektronik

**Markise und Licht
einfach und komfortabel bedienen**

Lixa

Terrassendach-Steuerung



elsner
elektronik

Elsner Elektronik GmbH
Steuerungs- und
Automatisierungstechnik

Herdweg 7
75391 Gechingen
Deutschland
Tel.: +49 (0)7056/9397-0
Fax: +49 (0)7056/9397-20
info@elsner-elektronik.de
www.elsner-elektronik.de



Sonnenschutz- und Lichtsteuerung

Markise und Beleuchtung sind auf der Terrasse eine ideale Kombination. Die Beschattung ist an sonnigen Tagen unverzichtbar, besonders, wenn die Terrasse von einem Glasdach geschützt wird. Und wer häufig in den Abendstunden draußen sitzt, wünscht sich in der Dämmerung sanftes Licht. Die **Terrassendach-Steuerung Lixa** hilft dabei, immer die passende Lichtstimmung zu finden.

Mit dem Handsender Remo 8 wird der Sonnenschutz nach Bedarf aus- und eingefahren, und so Hitze und grelle Sonne abgeschirmt. Abends wird mit der gleichen Fernbedienung das Licht eingeschaltet. Die Beleuchtung kann dabei in feinen Abstufungen gedimmt werden, so dass der Sommertag harmonisch ausklingt.



Terrassendach-Steuerung Lixa

- Für eine Markise und eine Beleuchtung
- Fernbedienung und Leistungsteil im Set
- Funkfrequenz 868,2 MHz

Leistungsteil Lixa:

- 1 Anschluss für Markise (230 V-Antrieb), mehrere Antriebe als Gruppe mit Gruppensteuerrelais
- 1 Anschluss für Licht (25-300 W) mit integriertem Dimmer, automatische Last-Erkennung
- Aufputzgehäuse, grau
- Maße ca. 160 x 80 x 57 (B x H x T, mm)
- Betriebsspannung: 230 V AC, 50 Hz

Fernbedienung Remo 8:

- Funk-Handsender
- Tasten-Funktionen: Auf/Ab/Stopp, Ein/Aus, Dimmen

- 8 Kanäle, dadurch erweiterbar (Markise und Licht der Lixa belegen 2 Kanäle)
- Mit Magnet-Wandhalterung
- Gehäuse Kunststoff weiß/grau oder alu/graphit (teilweise lackiert)
- Maße Handsender ca. 41 x 140 x 21, Halterung ca. 54 x 150 x 11 (B x H x T, mm)
- Stromversorgung Handsender: 3 V-Batterie Typ CR2032

Zusätzliche Möglichkeiten:

- Bedienung weiterer Geräte mit dem Handsender Remo 8
- Automatiksteuerung der Markise durch Kombination von Lixa und Beschattungssteuerung Solexa (Sonnensautomatik, Wind- und Regenschutz)

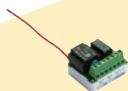
Diese Geräte können Sie mit dem Funk-Handsender Remo 8 bedienen:



Steuerung Lixa



RF-Relais



Motor-Steuergeräte RF-MSG XS MSG



Steuerung Solexa®



Steuerung Arexa®



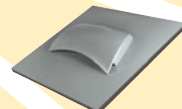
Bedienpanel Touch One



Steuerungen WS1® Color WS1000® Color KNX WS1000® Color



Zuluftgerät WFL



Dachlüfter WL305 WL610

