

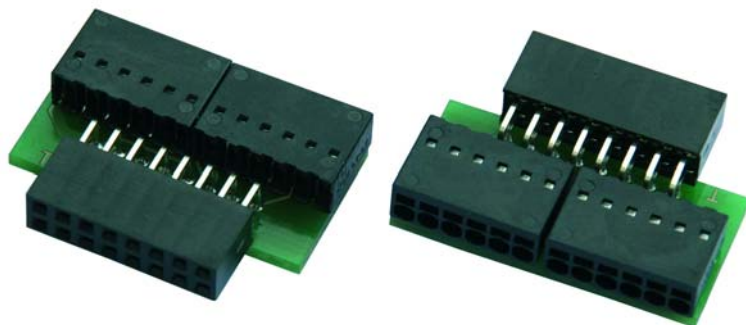


# Adapterstecker

Für WS1000 Color und KNX WS1000 Color

---

Technische Daten und Installationshinweise



# 1. Beschreibung

Der **Adapterstecker** ermöglicht die separate Montage von Display und Leistungselektronik der Steuerungen WS1000 Color und KNX WS1000 Color.

## 1.1. Lieferumfang

- 2 Adapterstecker

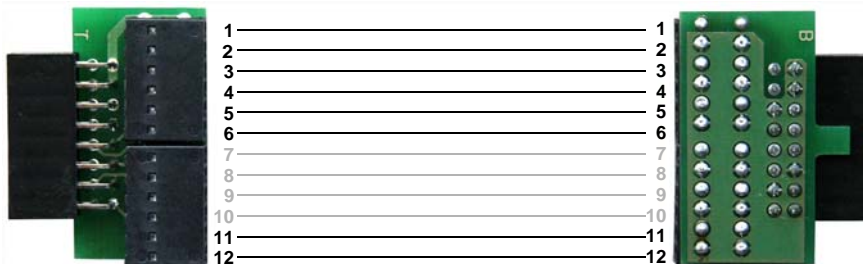
## 1.2. Technische Daten

Leitungstyp	12-adrige Leitungen (z. B. J-Y(St) 6x2x0,8) oder 8-adrige Leitungen (z. B. J-Y(St) 4x2x0,8)
Maximale Leitungslänge	10 m
Gewicht	je 6 g

# 2. Einbau und Anschluss

Bitte beachten Sie auch die Kapitel zur Montage der Steuerung WS1000 Color im Handbuch der WS1 Color / WS1000 Color.

## 2.1. Anschlussschema



— 7 - 10 Anschlüsse für Übertragung der KNX-Daten

Wenn keine KNX-Daten übertragen werden müssen, kann die Verkabelung 8-adrig erfolgen.